

Coem Bali



Light Green

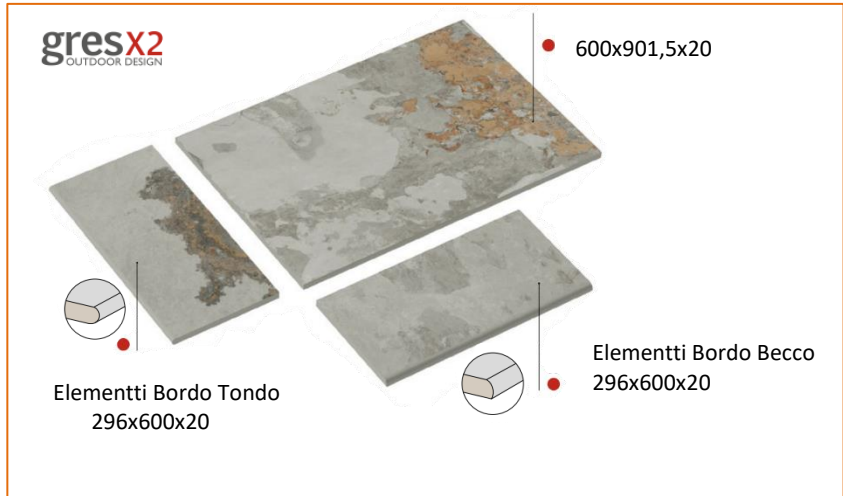
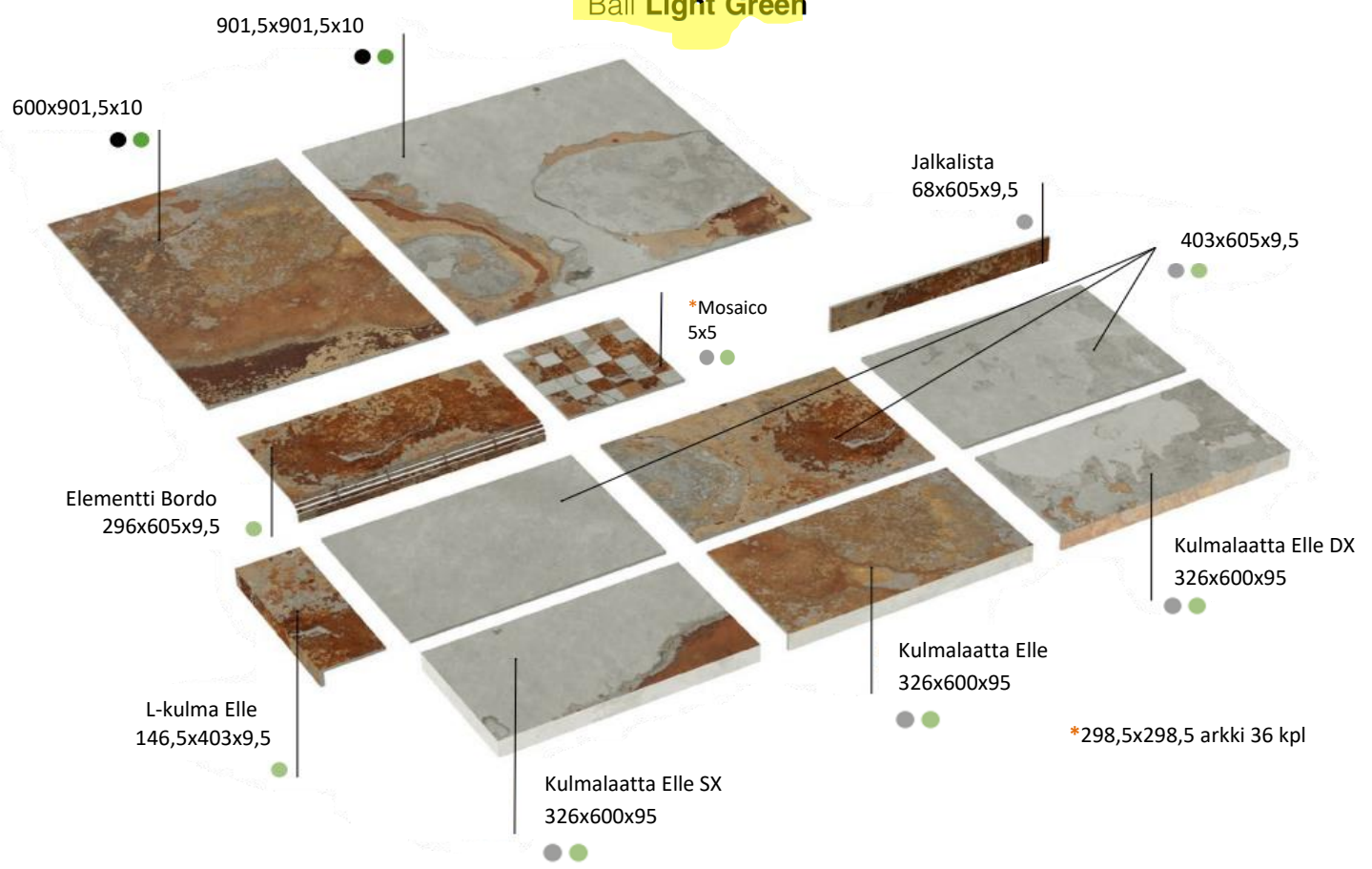
Polychrome

● Naturale

● Esterno

- = naturale, matta
- = esterno, ulos
- = lucidato, kiiltävä
- = trama, kammattu yhteen suuntaan
- R = suora reuna, mittatarkka

Bali Light Green

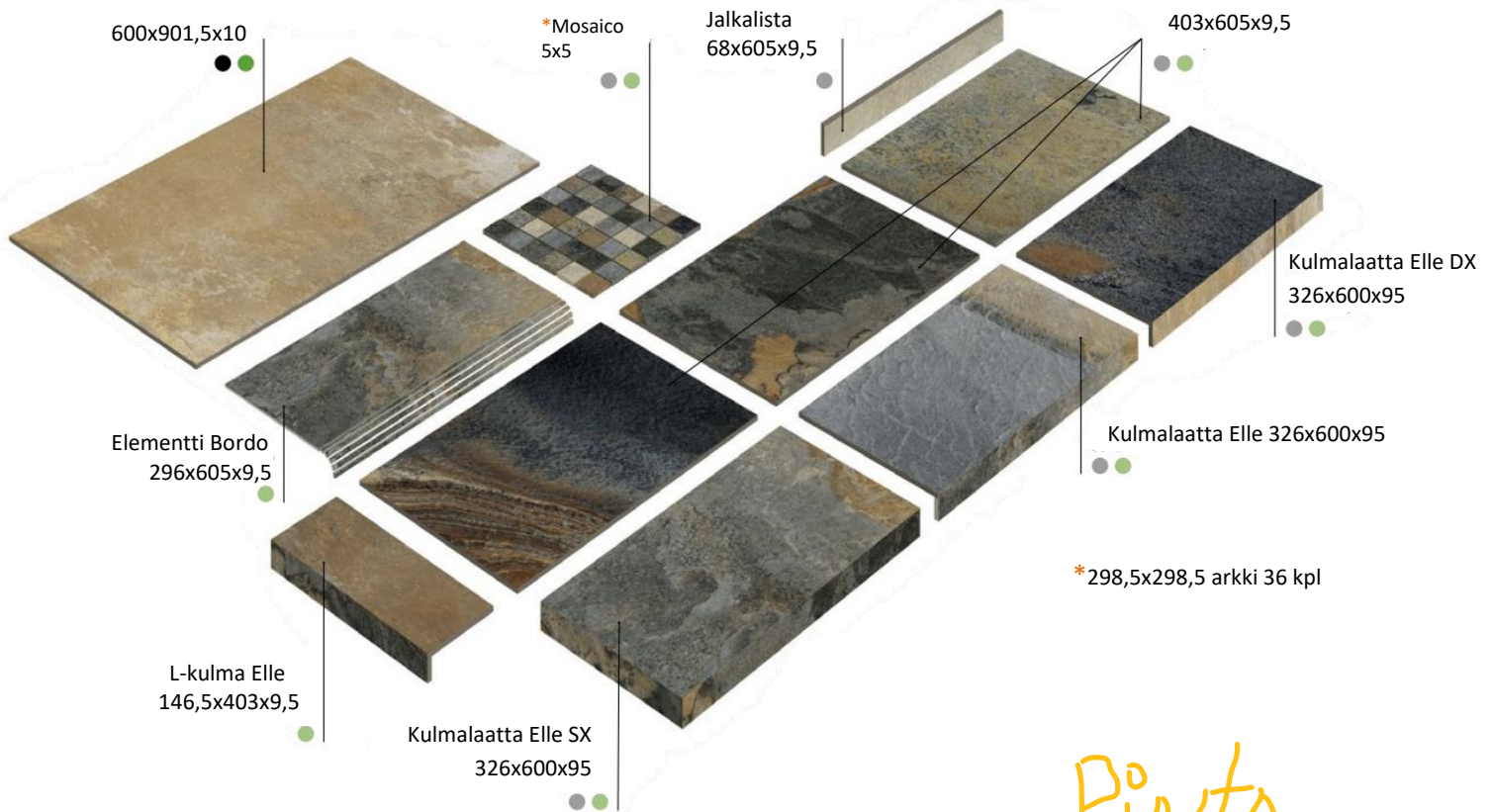


Pinta

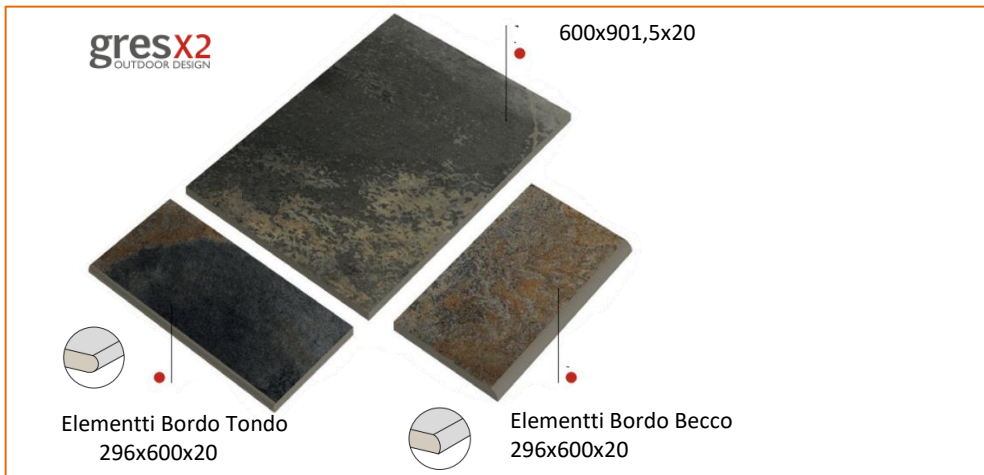
- Naturale Rettificato
- Esterno Rettificato
- Esterno Rettificato gresX2
- Naturale
- Esterno



Bali Polychrome



Pinna




- Naturale Rettificato
- Esterno Rettificato
- Esterno Rettificato gresx2
- Naturale
- Esterno



TEKNISET OMINAISUUDET

Coem Bali (V4) Lasittamaton kuivapuristelaatta (UGL)

Tekniset ominaisarvot		Testausmenetelmä	SFS-EN 14411-G raja-arvot, keraamiset laatat Bla	Tehtaan ilmoittamat sarjan keskimääräiset arvot
	Pituus ja leveys	EN ISO 10545-2	$\pm 0,6 \% / \pm 2,0 \text{ mm}$	Täyttää vaatimukset
	Sivujen suoruus		$\pm 0,5 \% / \pm 1,5 \text{ mm}$	Täyttää vaatimukset
	Suorakulmaisuus		$\pm 0,5 \% / \pm 2,0 \text{ mm}$	Täyttää vaatimukset
	Pinnan tasaisuus		$\pm 0,5 \% / \pm 2,0 \text{ mm}$	Täyttää vaatimukset
	Paksuus		$\pm 5 \% / \pm 0,5 \text{ mm}$	Täyttää vaatimukset
	Vedenimukyky (Eb)	EN ISO 10545-3	$\leq 0,5 \%$	0,09 %
	Taivutusvetolujuus	EN ISO 10545-4	$\geq 35 \text{ N/mm}^2$	40,6 N/mm ²
	Murtolujuus		$\geq 1300 \text{ N}$	Täyttää vaatimukset
	Pinnan hankauskestävyys	EN ISO 10545-7	PEI arvo/syklien määrä	4 / 2100
	Lineaarinen lämpölaajeneminen	EN ISO 10545-8	$\alpha \leq 9 \cdot 10^{-6} \text{ } ^\circ\text{C}^{-1}$	$\alpha \leq 6,5 \cdot 10^{-6} \text{ } ^\circ\text{C}^{-1}$
	Jäädytys- ja sulatuskestävyys	EN ISO 10545-9	Valmistajan ilmoituksen mukaan	Täyttää vaatimukset
	Pakkasenkestävyys	EN ISO 10545-12	Vaaditaan	Täyttää vaatimukset
	Tahratumiskestävyys	EN ISO 10545-14	Valmistajan ilmoituksen mukaan	5 Helppo puhdistaa
	Kemikaalien kestävyys	EN ISO 10545-13	min. UB	Täyttää vaatimukset
	Liukkaus	DIN 51130	Valmistajan ilmoituksen mukaan	R9 NR R11 Esterno
		DIN 51097		A + B + C NR E , GresX2 A+B
		BS 7976		Kuiva: $\geq 42 \text{ NR}$, Märkä: $\geq 55 \text{ E}$
	Sävyn vaihtelu	ANSI A137.1	V0 Ei vaihtelua, V1 Lievä, V2 Matala, V3 Kohtalainen, V4 Suuri	V4 Kohtalainen

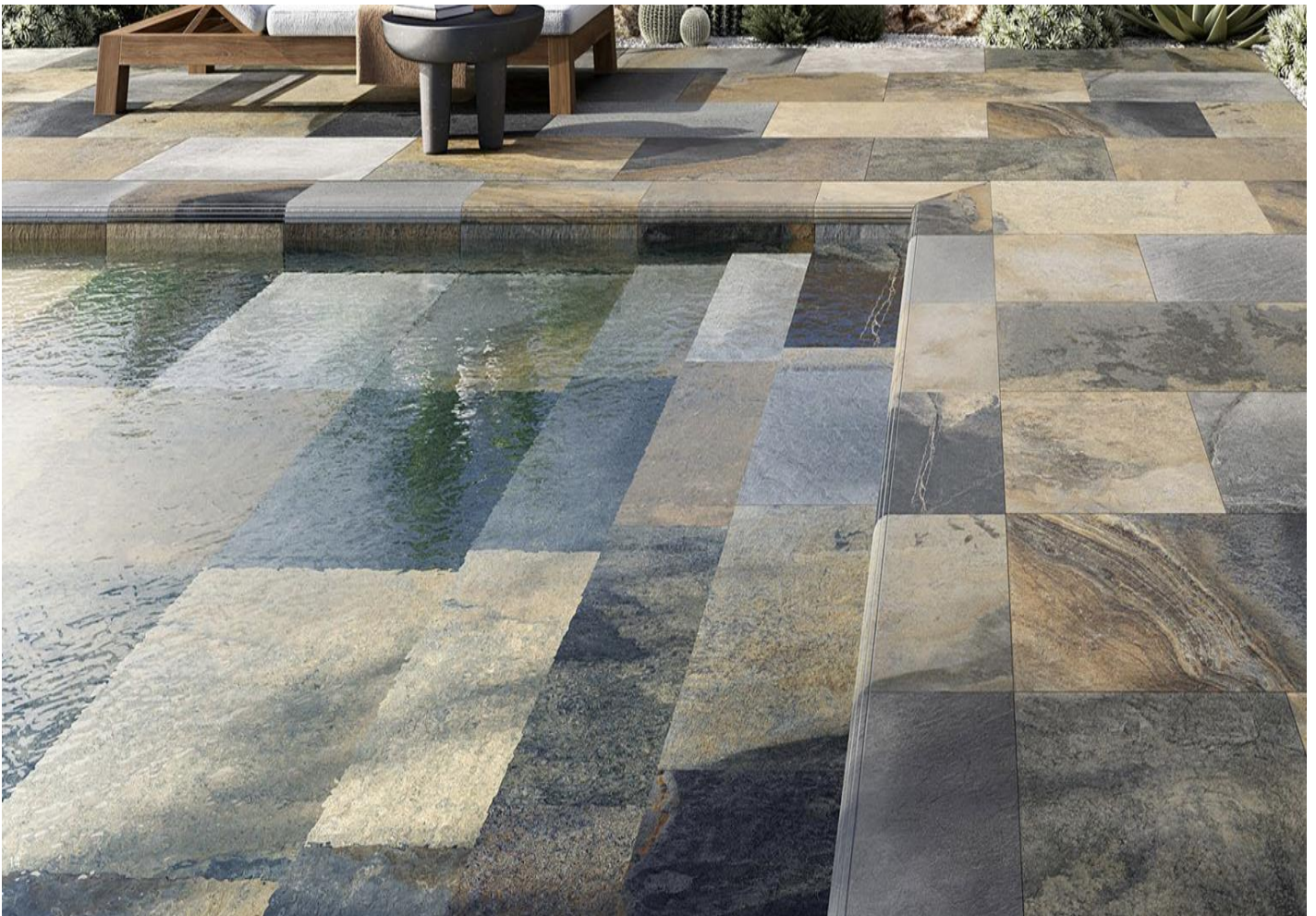
Kosteiden tilojen lattiat missä liikutaan paljain jaloin DIN 51097

- A lievästi karhea, kuivat tilat, pukuhuoneet
- B karhea, märät tilat, pesuhuoneet, uima-altaan ympärys
- C erittäin karhea, tiloissa missä on tavallista suurempi liukastumisvaara, matalat uima-altaat vedenalaiset portaat, uima-altaan vierusta

Liukastumisenestoluokitus, julkisten tilojen lattiat DIN 51130

- R9 kuivat tilat, kauppakeskukset yms. luiskan kaltevuus enintään 10°
- R10 vähän karhea liukuestepinta, pesuhuoneet, kuivat sisätilat, sisääntuloaulat, luiskat 10–19°
- R11 karhea liukuestepinta, pesuhuoneet, teollisuuden tilat, suurtalouskeittiöt, terassit, luiskat 19–27°
- R12 erittäin karkea, uimahallit, päiväkodit, terassit ja parvekkeet, luiskat 27–35°
- R13 extra karheat, erikoistilat, elintarviketeollisuuden tilat, joissa käsitellään rasvaa, luiskat yli 35°







BALI